

4 ÉTAPES POUR GÉRER LES DÉFIS DE LA CONFORMITÉ RÉGLEMENTAIRE

Pour les experts-comptables

 **Partenaire Expert-Comptable**

Vasa

TABLE DES MATIÈRES

Étape 1 : Introduction aux Défis de Conformité Réglementaire pour les Cabinets Comptables	03
Étape 2 : Maintenir la Conformité tout en Gérant l'Évolution des Règlements	05
Étude de Cas : Le Cabinet d'Expertise Comptable Fin*** et l'Adaptation aux Nouvelles Règlementations sur la Protection Sociale	06
Étape 3 : Utilisation des Logiciels et Bonnes Pratiques pour une Conformité Efficace	08
Étape 4 : Exemples de Cas et Solutions	09
Témoignages fournis par des cabinets d'expertise comptable	11

ÉTAPE 1 : INTRODUCTION AUX DÉFIS DE CONFORMITÉ RÉGLEMENTAIRE POUR LES CABINETS D'EXPERTISE COMPTABLE

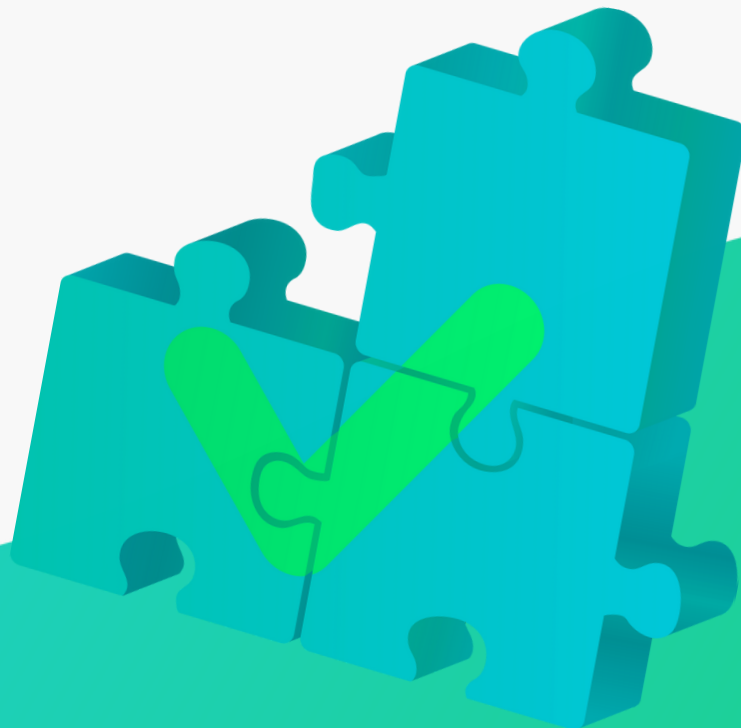
Les cabinets d'expertise comptables font face à **une série de défis complexes en matière de conformité réglementaire**. La nature changeante des lois et des réglementations fiscales et comptables exige une vigilance constante pour rester en conformité.

Des exigences en perpétuelle évolution, des délais stricts et des contraintes liées aux multiples couches de réglementations posent des défis considérables **pour les professionnels de la comptabilité**.

Importance de la Conformité pour la Profession Comptable

La conformité réglementaire est **fondamentale pour les cabinets**, non seulement pour éviter des pénalités financières sévères, mais aussi pour **maintenir la crédibilité et la confiance des clients**.

Un haut niveau de conformité est essentiel pour assurer **la qualité des services et garantir la légitimité des opérations comptables**.



01

Retards et Coûts Additionnels pour les Cabinets :

Les non-conformités engendrent des retards opérationnels et des coûts supplémentaires pour les cabinets.

02

Importance Cruciale de la Conformité :

Souligne la nécessité impérieuse de maintenir un niveau élevé de conformité réglementaire pour éviter ces risques et préserver la confiance des clients.

03

Risques Juridiques pour les Cabinets :

Les non-conformités exposent les cabinets à des risques juridiques, menaçant leur intégrité et leur stabilité.

04

Impact sur la Réputation :

Les non-conformités nuisent à la réputation des cabinets, compromettant la relation de confiance établie avec leurs clients.

05

Conséquences Financières pour les Clients :

Les clients peuvent faire face à des litiges, des amendes et des problèmes financiers suite aux non-conformités, affectant leur confiance envers leur cabinet comptable.

Cette première étape du guide **vise à sensibiliser les experts-comptables aux défis spécifiques** liés à la conformité réglementaire et à souligner l'importance cruciale de maintenir une conformité rigoureuse pour **assurer le bon fonctionnement de leurs cabinets et la protection des intérêts de leurs clients.**

ÉTAPE 2 : MAINTENIR LA CONFORMITÉ TOUT EN GÉRANT L'ÉVOLUTION DES RÈGLEMENTS

Les cabinets d'expertise comptable sont confrontés à un défi majeur : s'adapter à un environnement réglementaire en constante évolution. **Pour maintenir la conformité, il est essentiel d'adopter des stratégies proactives.** Cela inclut une veille réglementaire continue, l'identification des changements majeurs et **une analyse approfondie de leur impact sur les pratiques comptables.**

Des méthodes de surveillance régulière des mises à jour légales et des directives officielles, ainsi que **la participation à des formations spécialisées**, permettent aux cabinets de rester informés et de s'adapter rapidement aux **nouvelles réglementations.** Cette approche proactive permet de réduire les risques de non-conformité.

Gestion Proactive des Changements Réglementaires et Adaptation des Pratiques Internes

Une gestion proactive implique de **mettre en place des processus de veille et de réaction rapides.** Les cabinets comptables doivent être prêts à ajuster leurs pratiques internes en fonction des nouveaux règlements.

Cela nécessite **une communication interne efficace pour diffuser rapidement les mises à jour**, ainsi que la mise en place de formations et de ressources pour que les équipes maîtrisent ces changements.

La flexibilité dans les processus internes, **la révision régulière des politiques et des procédures**, ainsi que la mise en place d'une culture de conformité au sein du cabinet sont des éléments essentiels pour une adaptation efficace aux évolutions réglementaires.

ÉTUDE DE CAS : LE CABINET D'EXPERTISE COMPTABLE FINEX*** ET L'ADAPTATION AUX NOUVELLES RÈGLEMENTATIONS SUR LA PROTECTION SOCIALE

| Contexte

Le cabinet comptable FinEx*** était **confronté à une situation délicate suite à l'entrée en vigueur de nouvelles réglementations sur la protection sociale**. Parmi les multiples défis rencontrés, ils ont découvert que **près de 70% des contrats de santé collective existants de leurs clients n'étaient pas conformes**, princi-

palement en raison de lacunes concernant la Décision Unilatérale de l'Employeur (DUE) conformément aux diverses conventions collectives. Cela représentait **un défi colossal pour un cabinet** comptant une centaine de clients.

| Défis rencontrés :

| Non-conformité des Contrats : La découverte que la majorité des contrats étaient non conformes, en particulier en ce qui concerne la DUE selon les différentes conventions collectives.

| Manque de Temps et de Ressources : La mise à jour des contrats et la rédaction des DUE pour chaque client prenaient énormément de temps et de ressources, impactant les capacités opérationnelles du cabinet.

| Solutions Apportées par Vasa :

Face à ces défis, FinEx*** a fait appel à Vasa, une entreprise spécialisée dans **la mise en conformité des contrats de protection sociale**. Vasa a proposé une solution clé en main pour résoudre ces problèmes :

| Analyse et Mise en Conformité des Contrats :

Vasa dispose d'outils novateurs permettant de connaître les minimas imposés par chaque convention collective. **Ils ont analysé en profondeur les contrats de prévoyance et de mutuelle collective de tous les clients** de FinEx***, identifiant les lacunes et apportant des solutions pour les rendre conformes.

| Gestion de la Rédaction des DUE :

Vasa a pris en charge **la rédaction des DUE**, prenant ainsi la responsabilité de cette partie délicate du processus.

Accompagnement Client Personnalisé :

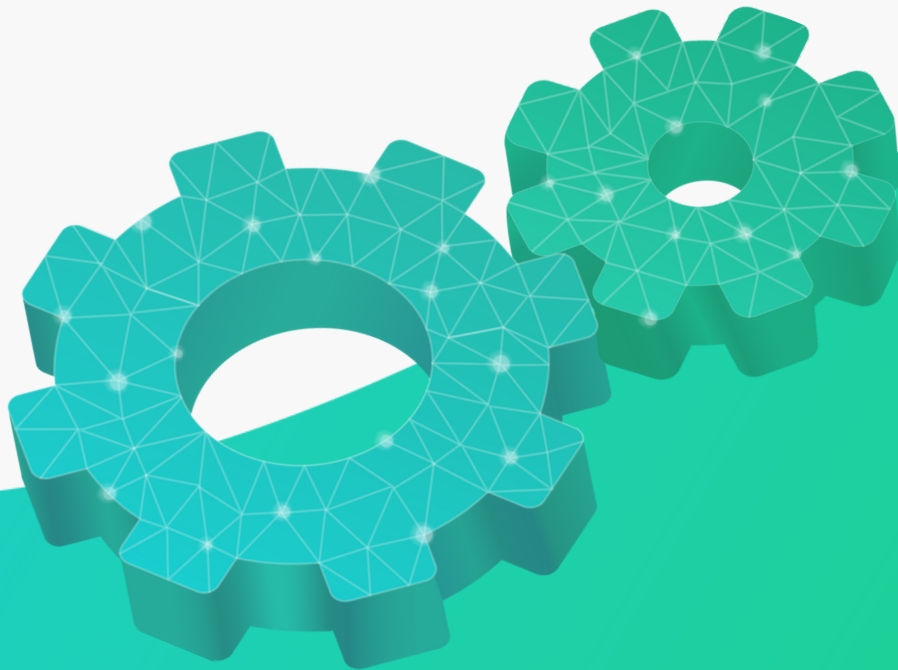
Vasa a pris le temps de contacter chaque client de FinEx**" **pour la mise en place des garanties conformes**, prenant ainsi en charge l'interaction directe avec les clients pour assurer une transition en douceur.

Résultats :

Grâce à l'intervention de Vasa, **Finex*** a pu mettre en conformité l'ensemble de ses clients**, réduisant ainsi le pourcentage de contrats non conformes à zéro.

Cette collaboration a permis au cabinet de **se concentrer sur ses activités principales tout en offrant à ses clients une expertise accrue en matière de conformité réglementaire.**

La responsabilité assumée par Vasa dans la rédaction des DUE a allégé considérablement le fardeau administratif de Finex***.



ÉTAPE 3 : UTILISATION DES LOGICIELS ET BONNES PRATIQUES POUR UNE CONFORMITÉ EFFICACE

Recommandations sur l'Utilisation des Logiciels Spécialisés pour Gérer la Conformité Réglementaire

L'adoption de logiciels spécialisés est devenue cruciale pour les cabinets comptables en raison de la complexité croissante des réglementations.

Ces logiciels offrent des fonctionnalités avancées pour gérer et maintenir la conformité réglementaire de manière plus efficace. Voici quelques recommandations :

Logiciels de Surveillance Réglementaire :

01

Des outils de veille réglementaire permettent de suivre les mises à jour et les changements dans les lois et réglementations, fournissant ainsi une base de connaissances actualisée en temps réel. On peut trouver Echoline, qui simplifie la lecture des nouveaux textes de loi pour offrir un suivi simplifié et permet d'organiser une veille réglementaire, facilitant ainsi la compréhension.

The logo for Echoline, featuring a blue cube icon with a white 'E' and the word 'echoline' in a dark blue sans-serif font.

Solutions de Gestion Documentaire :

02

Ces outils facilitent le stockage, l'organisation et la récupération des documents réglementaires et contractuels, garantissant une meilleure gestion des données et des archives. On peut retrouver Teogest, un logiciel qui facilite l'ensemble de ses éléments.

The logo for Teogest, featuring the word 'TEOGEST' in a bold, black, sans-serif font with a blue horizontal line underneath.

Plateformes de Conformité :

03

Des logiciels offrant des fonctionnalités spécifiques pour vérifier la conformité des contrats, signaler les lacunes et proposer des actions correctives sont essentiels pour maintenir une conformité stricte. Comme la solution de Vasa spécialisée dans la protection sociale, il vous suffit de saisir les informations de vos clients sur la plateforme, et nous assurons leur mise en conformité de manière rapide.

The logo for Vasa, featuring the word 'Vasa' in a bold, green, sans-serif font.

En parallèle à l'utilisation des logiciels spécialisés, voici quelques bonnes pratiques pour optimiser les processus de conformité :

Formation Continue du Personnel :

Assurer que les équipes soient formées pour utiliser efficacement ces outils, ainsi que pour comprendre les concepts réglementaires pertinents.

Établissement de Procédures Internes :

Développer et maintenir des procédures internes claires pour l'utilisation des logiciels, ainsi que pour la vérification de la conformité.

Mise en Place d'une Veille Régulière :

Planifier des revues régulières des processus pour s'assurer que les outils utilisés restent pertinents et efficaces.

● ÉTAPE 4 : EXEMPLES DE CAS ET SOLUTIONS ●

Cas : Vérification de la Conformité des Contrats de Protection Sociale et Prévoyance

Dans une étude auprès de cabinets comptables, **seulement 12% des contrats de protection sociale respectaient la loi**, engendrant des risques juridiques et financiers pour ces cabinets.

Les clients ont également subi des conséquences préoccupantes :

Amendes, couverture insuffisante et instabilité financière pour les employés.

Solution : Vérification des Contrats et Conformité Assurée

Notre entreprise a développé **une solution dédiée pour aider les cabinets comptables à remédier à ces défis de conformité.**

ssons des rapports détaillés permettant aux cabinets comptables de corriger ces non-conformités de manière proactive.

Nous mettons l'accent sur **la vérification minutieuse des contrats, identifiant les incohérences et les lacunes**, et nous fourni-

| Solution : Vérification des Contrats et Conformité Assurée

Cas Pratique : Cabinet Beltra*** et Amélioration de la Conformité

Le Cabinet Beltra***, confronté à une série de non-conformités dans les contrats de protection sociale, a adopté notre solution. Après l'analyse approfondie de leurs contrats, nous avons identifié plusieurs irrégularités, dont des niveaux de couverture inadéquats et des clauses obsolètes.

Grâce à notre solution, le Cabinet Beltra*** a pu mettre en conformité plus l'intégralité des contrats, garantissant ainsi une protection sociale adéquate pour les employés de leurs clients. Cela a réduit considérablement les risques juridiques pour le cabinet et amélioré la confiance de leurs clients dans leurs services.



TÉMOIGNAGES FOURNIS PAR DES CABINETS D'EXPERTISE COMPTABLE

I Témoignages des Experts-Comptables :



Estelle Meyerhofer, Gestionnaire de paie

“ Ravie de pouvoir collaborer avec VASA. Leur concept d'étude comparative révolutionne la gestion sociale en cabinets comptables et nous permet de proposer une vraie valeur ajoutée à notre clientèle. Une équipe très professionnelle, à l'écoute et très réactive. Je recommande sans hésiter. ”



Expert-comptable associée chez BDS Associés

“ Nous sommes très satisfaits de ce partenariat, et cette mission a trouvé un bon écho auprès de nos clients employeurs soucieux de remplir leurs obligations légales. ”



Marie Klein, Expert-comptable

“ J'ai été ravie de découvrir votre entreprise et ses services. Votre professionnalisme et votre réactivité sont des qualités remarquées. Nos échanges ont abouti à proposer des solutions avantageuses à nos clients. Ils sont très heureux d'avoir reçu les résultats des analyses. Pour ma part, c'est une très belle rencontre professionnelle, je recommande.” ”



LE MOT DE FIN

Et voilà ! Après lecture de ce guide, vous devriez désormais avoir une base de connaissances assez solide pour Gérer les Défis de la Conformité Réglementaire.

Vous avez apprécié notre travail ? Vous avez des questions ? Des suggestions de nouvel ebook ? Nous restons disponibles pour vous répondre.

Suivez-nous sur nos réseaux sociaux :



Ou envoyez-nous un mail à bonjour@vasa.fr. N'hésitez pas non plus à faire un tour sur notre blog et à vous inscrire à notre newsletter.

Nous répondons à tous vos messages et nous partageons régulièrement des astuces ou des conseils sur la protection sociale des entreprises !

À très bientôt,

L'équipe Vasa

